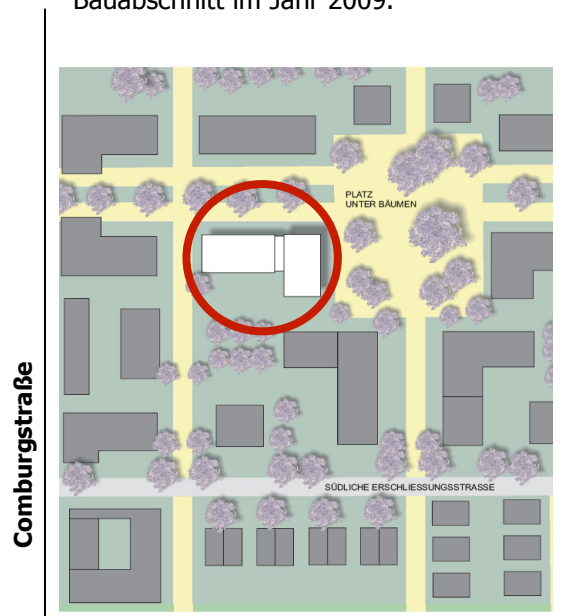


Wir planen auf einem der schönsten Grundstücke der Hartenecker Höhe! Östlich schließt sich der Baumhof mit altem Baumbestand an; im Norden und im Westen führen autofreie Wege vorbei; im Süden liegt der große gemeinsame Garten.

Auch die angrenzenden Grundstücke sind für Baugruppen vorgesehen.

Die Bebauung erfolgt im ersten Bauabschnitt im Jahr 2009.



Walter-Flex-Straße



#### GbR

Gesellschaft bürgerlichen Rechts. Die Gesellschafter haften nur in Höhe ihres jeweiligen Gesellschaftsanteiles. Die Geschäftsführungs- und Vertretungsbefugnis bezieht sich nur auf das Gesellschaftsvermögen.

Bankverbindung  
Kreissparkasse Ludwigsburg  
BLZ 604 500 50  
Konto 300 584 62

1. Geschäftsführerin  
Inge Beyer  
Mörikestr. 126  
71634 Ludwigsburg  
Tel. 07141-440112

2. Geschäftsführer  
Josef Matschiner  
Walter-Pintus-Str. 20  
71640 Ludwigsburg  
Tel. 07141-84848

[baumhaus-ludwigsburg@t-online.de](mailto:baumhaus-ludwigsburg@t-online.de)  
[www.baugruppe-baumhaus.de](http://www.baugruppe-baumhaus.de)



**miteinander bauen –  
miteinander wohnen:  
familienfreundlich,  
barrierefrei, ökologisch,**

im Mehrfamilienhaus mit  
14 Wohnungen

**Baugruppe Baumhaus**

Hartenecker Höhe  
Ludwigsburg

## Unser Projekt „Baumhaus“

Ein Mehrfamilienhaus mit 14 Wohnungen in ökologischer Bauweise; mit geringem Energieverbrauch (KfW 40); mit barrierefreien Zugängen und Aufzug; mit einer gemeinsamen 60 qm großen Dachterrasse und gemeinsamen Garten.



Hochwertige Wohnungen in angenehmer, kinderfreundlicher, autofreier Umgebung.



## Wir, die Baugruppe Baumhaus



Wir sind derzeit 24 bauinteressierte Personen im Alter zwischen 0 und 62 Jahren. Mit dabei sind 3 Familien mit insgesamt 5 Kindern.

Das Freiburger Architekturbüro Amann/Burdenski wurde von uns mit der Generalplanung beauftragt. Der Bauantrag ist eingereicht. Im Juli soll mit dem Bau begonnen werden. Der Einzug ist für Herbst 2010 geplant.

## Wir suchen noch Leute, die mit uns bauen wollen!

Wenn Sie Interesse am Mitbauen haben, wenden Sie sich bitte an Familie Matschiner, Tel. 07141 – 84848 [baumhaus-ludwigsburg@t-online.de](mailto:baumhaus-ludwigsburg@t-online.de) [www.baugruppe-baumhaus.de](http://www.baugruppe-baumhaus.de)

## Unser Architekt

### AMANN | BURDENSKI GENERALPLANUNGS GMBH

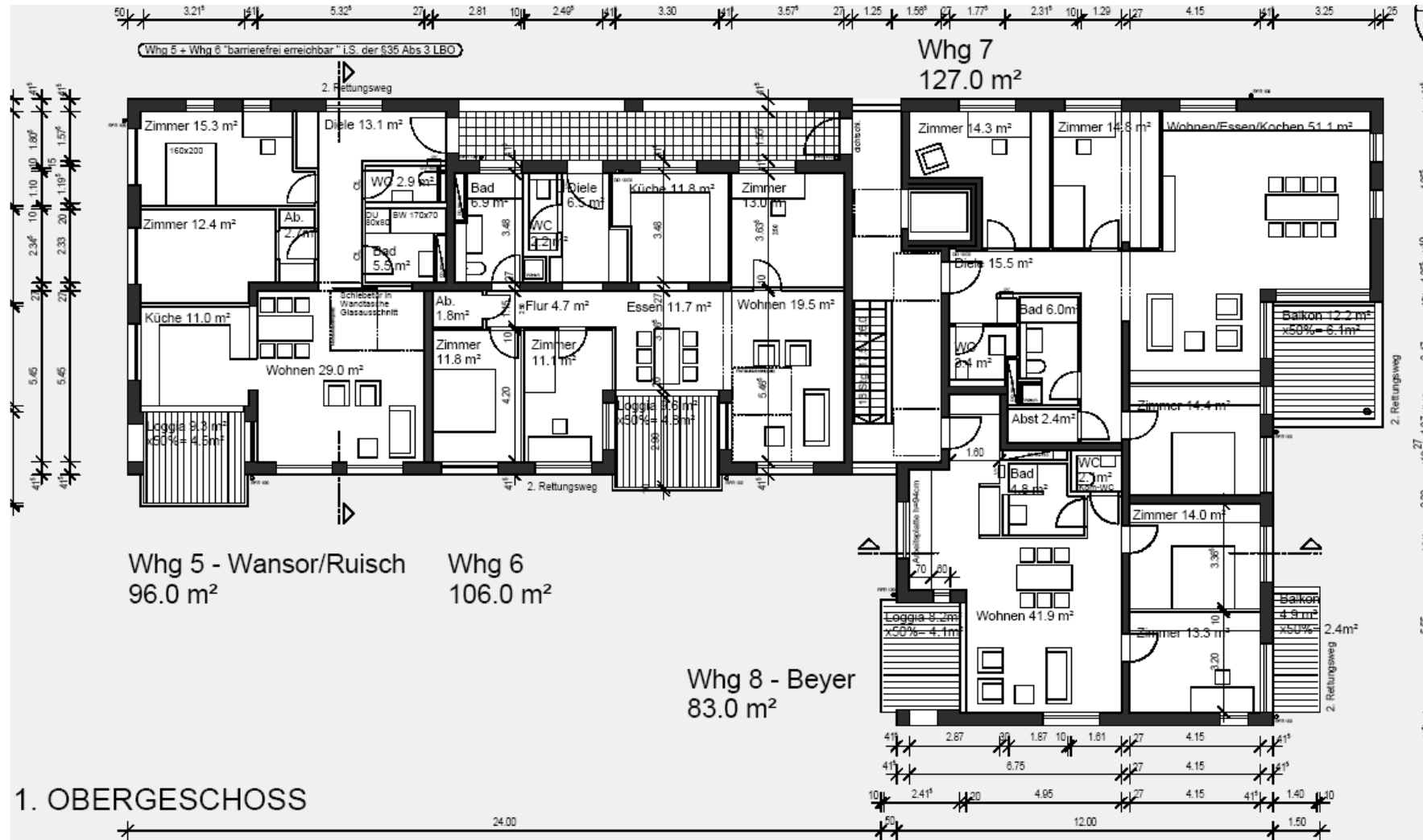
Poststraße 2  
D-79098 Freiburg  
Fon 0761 - 2965573  
Fax 0761 – 296 55 61  
[info@amannburdenski.de](mailto:info@amannburdenski.de)  
[www.amannburdenski.de](http://www.amannburdenski.de)

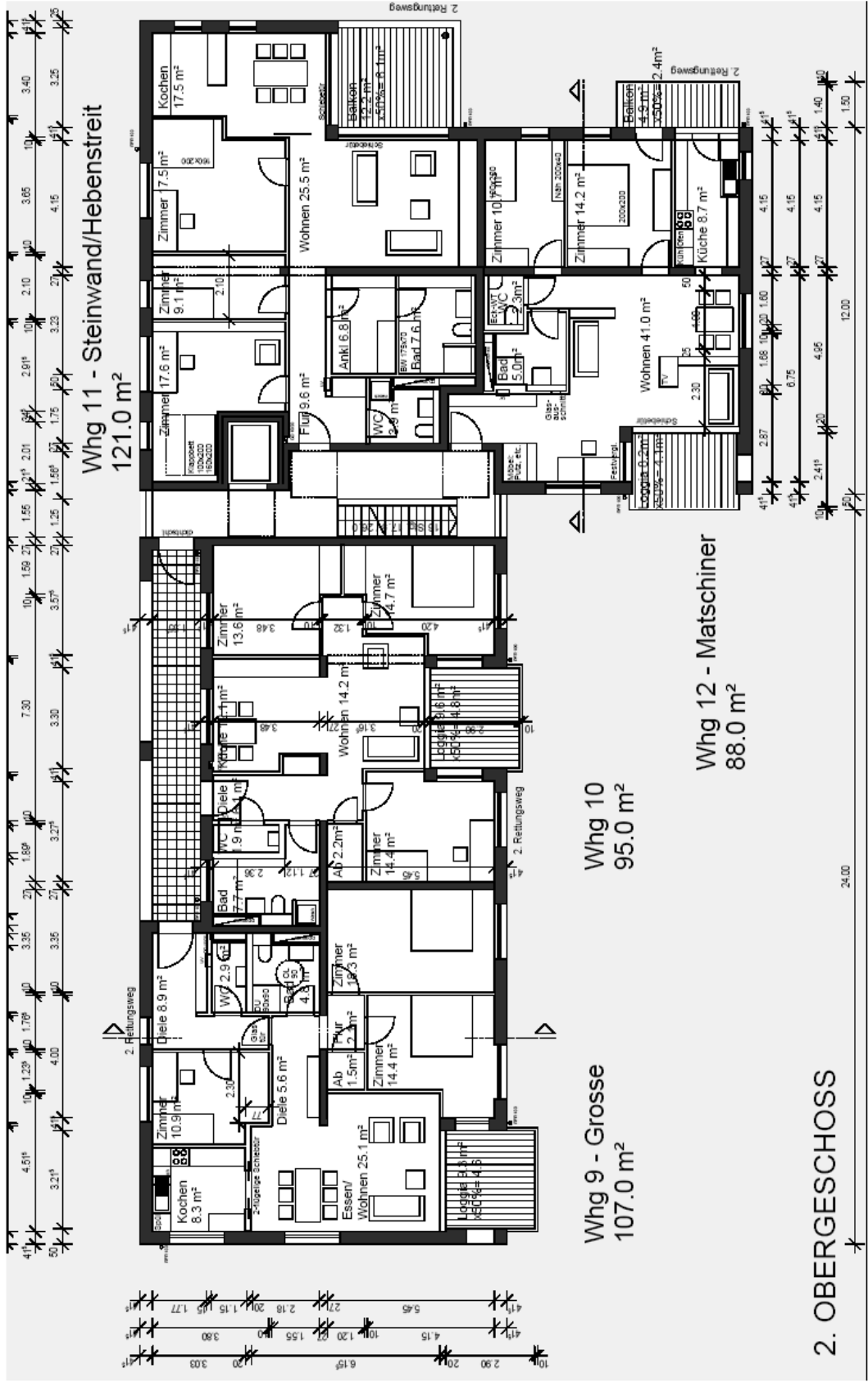
Das Büro Amann/Burdenski-Architekten besteht seit 1991. Spezialgebiet ist das Bauen in der Gruppe. Sie waren 1996 die ersten, die in Freiburg ein Baugruppenprojekt fertig stellten. Seitdem konnten über 40 weitere Projekte im ganzen Bundesgebiet erfolgreich abgeschlossen werden. Auf diesem Wege entstanden mit fast 900 Bauherren ca. 460 Wohneinheiten, so dass Amann/Burdenski bundesweit zu den erfahrendsten Büros für Bauen in der Gruppe zählt.

## Folgende Wohnungen sind noch frei:

Wohnung Nr. 7 mit 127 qm und Wohnung Nr. 10 mit 96 qm

Der Wohnungszuschnitt im Plan ist nur ein Beispiel. Sie können die Wohnung individuell nach Ihrem Bedürfnis gemeinsam mit unserem Architekten planen.





**2. OBERGESCHOSS**

Whg 9 - Grosse  
107.0 m<sup>2</sup>

Whg 10  
95.0 m<sup>2</sup>

Whg 12 - Matschiner  
88.0 m<sup>2</sup>

Whg 11 - Steinwand/Hebenstreit  
121.0 m<sup>2</sup>